

腹腔鏡手術用  
メスホルダー

# EndoSword

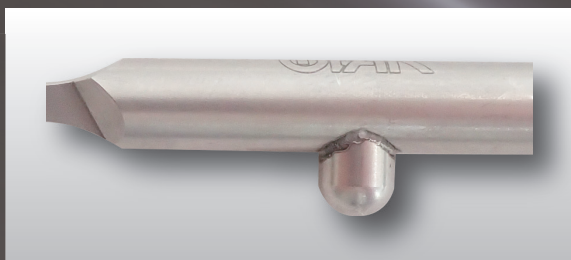
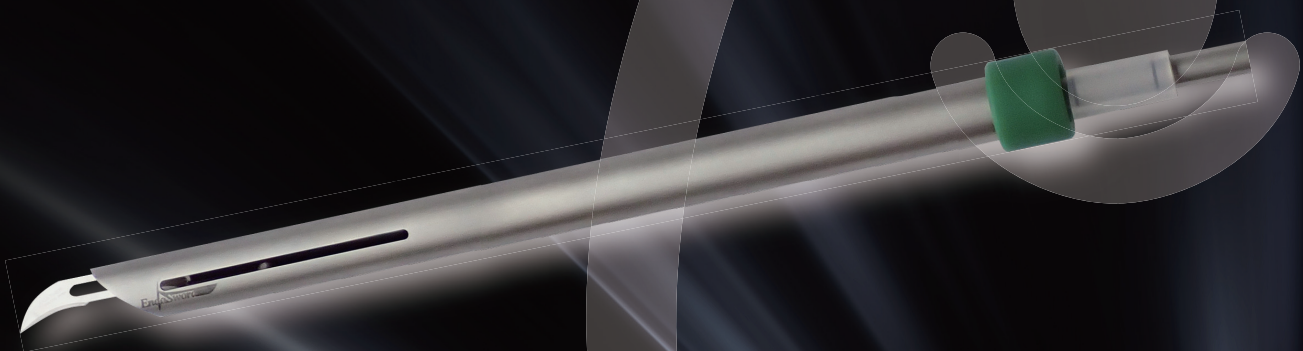
エンドソード



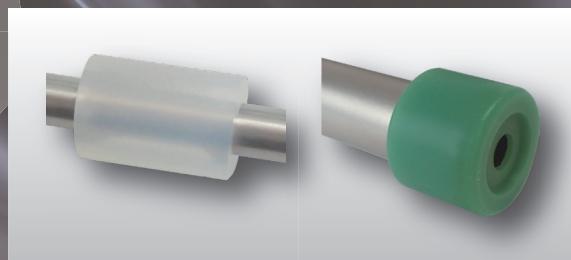
内筒側面の専用スリットウィンドウからの  
メス刃の確認が可能



市販用の医療機器用 替刃メスが  
取付可能

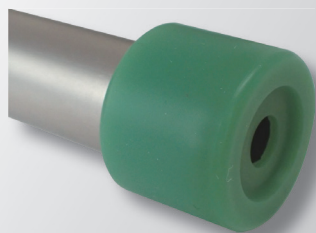


メスホルダーに取付されている突起による  
切開時のメス刃のブレ防止機能



メスホルダーの脱落防止ストッパー  
ガスリーク防止のシリコンキャップ

## エンドソード 組立手順



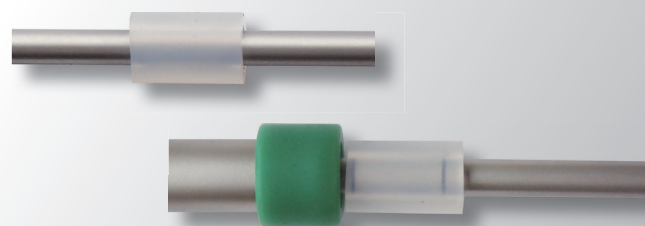
①シースに緑色キャップを取付ける



③シース先端よりメスホルダー尾側より挿入を行う



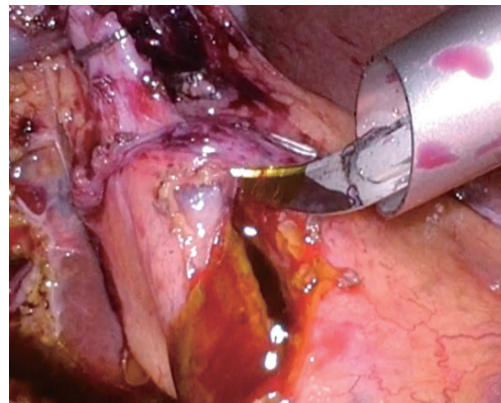
②メスホルダー先端に替刃メスを取付ける (鎌状 No.12) を推奨とする



④最後にストッパーをメスホルダー尾側に取付ける



## 腹腔鏡下総胆管結石手術 (LCBDE) における使用例



画像提供：東北ろうさい病院 内視鏡外科 松村直樹先生

製品名	製品番号	定価 (税別)
EndoSword シース (未滅菌)	END-SWD-S	オープン価格
EndoSword ブレードホルダー (未滅菌)	END-SWD-H	オープン価格
EndoSword 専用キャップ (滅菌品)	END-SWD-CP	¥2200/1 個
EndoSword 専用ストッパー (滅菌品)	END-SWD-ST	¥1,200/1 個

 **株式会社ベアーメディック**

本社工場 〒319-3526 茨城県久慈郡大子町大子 1361  
 東京営業所 〒113-0034 東京都文京区湯島 2-31-24 湯島ベアービル  
 TEL.03-3818-4041 (代) FAX.03-3818-4042  
 その他の商品に関する情報はホームページをご覧ください。  
<http://www.bearmedic.co.jp/>

