

BEAR medic Endosurgery



～鏡視下手術用 臓器牽引補助器具～

ベアパスル2

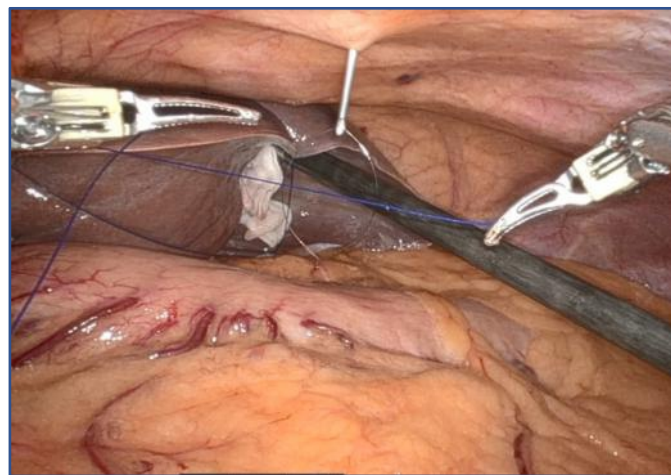
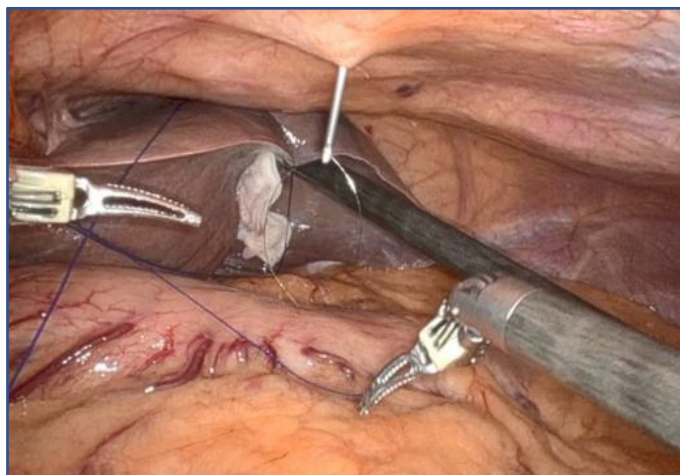


先端ループワイヤー



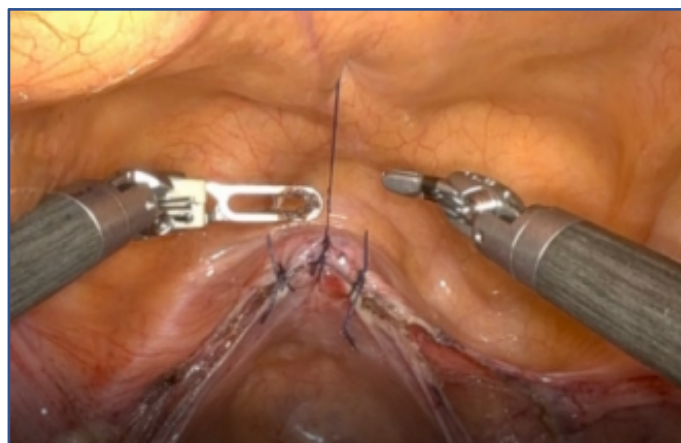
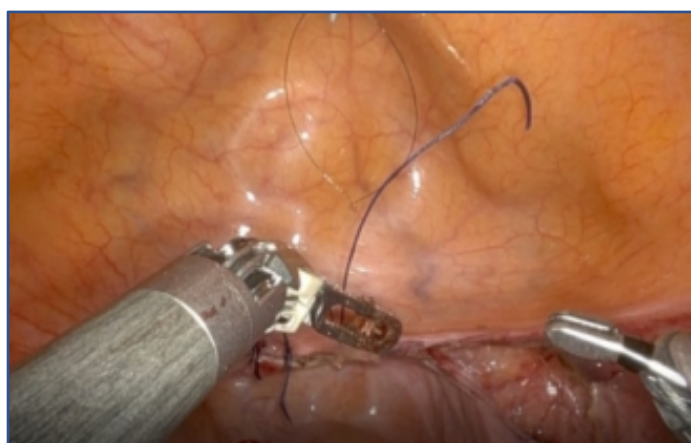
消化器外科領域使用例) 肝臓/肝円索の挙上(ロボット支援胃切除術)

画像提供: 愛知県がんセンター 消化器外科 三澤 一成 先生



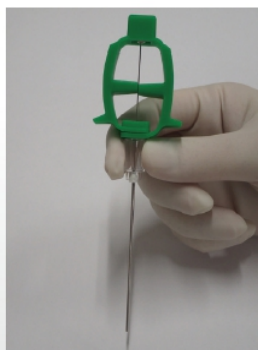
婦人科領域使用例) 子宮頸部断端の牽引・挙上(ロボット支援仙骨腫固定術)

画像提供: 東京医科歯科大学病院 周産・女性診療科 准教授 吉木 尚之 先生

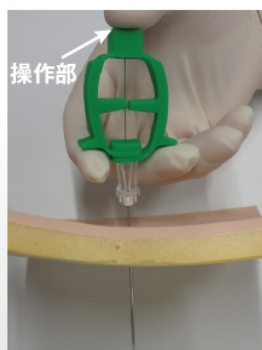


ベアパスル2 使用法 について

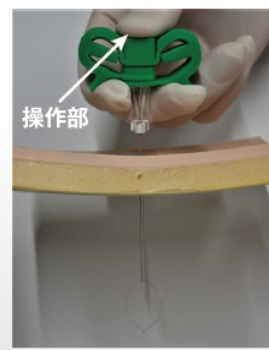
1 針基を持って
穿刺する



2 ループワイヤーが
収納された状態

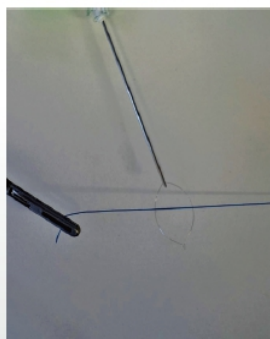


3 操作部を押して体腔内
でループワイヤーを出す



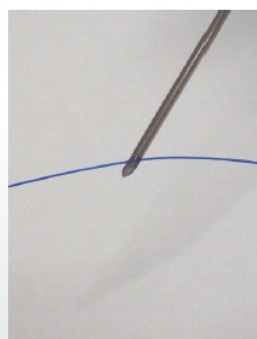
※操作部を押す際は
真っ直ぐ慎重に
押し下さい。

4 ループワイヤーに
縫合糸を通す



※対象の
縫合糸サイズ
2-0、3-0

5 操作部を離して、
縫合糸をつかむ



6 縫合糸を体外へ
引き出す



7 操作部を押して
ループワイヤーを出し、
縫合糸を引き抜く



※外針先から
ループワイヤーを
完全に出した状態で
縫合糸を外して
ください

3つの特徴

- ①低価格：1個 3,600円（標準価格）を実現しました。
- ②低侵襲：針は18Gで、体表の皮膚切開が不要ですので、傷跡を最小限にすることができます。
- ③操作性：日本人の腹壁の厚さと腹腔内操作をより安全に行えるよう針の長さを7cmにしました。

商品コード	BEAR-P-2203
商品内容	針径 18G、針長 7cm 単回使用（滅菌済）
入数	5個/箱
標準価格(税別)	18,000円
JANコード	4544607464644

～ポート閉鎖用補助器具～

ベアークロージャーガイド

使用目的：ポート閉鎖の針挿入ガイド

リユーズブル製品

12 mmトロツカー用

8 mm口ボット支援下手術用

サイズ：φ12 mm 外径 13.5 mm 高さ 60 mm

サイズ：φ8 mm 外径 9.5 mm 高さ 52 mm

製品名：クロジャーガイドセット(リング付)

製品名：クロジャーガイド 8 mmセット (リング付)

製品番号：BCG-SET 定価：¥79,800(税抜)

製品番号：8S-BCG-SET 定価：¥89,800(税抜)

製品名：クロジャーガイドφ12 mm用

製品名：クロジャーガイドφ8 mm用

製品番号：BCG-GUIDE 定価：¥66,200(税抜)

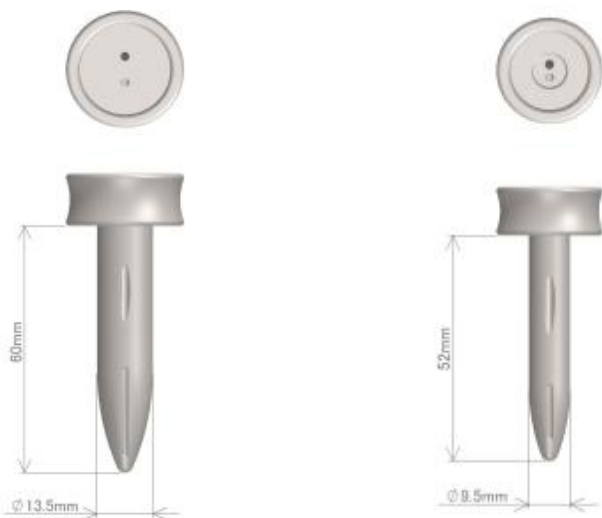
製品番号：8S-BCG-GUIDE 定価：¥69,500(税抜)

製品名：クロジャーガイドφ12 mm用リング

製品名：クロジャーガイドφ8 mm用リング

製品番号：BCG-RING 定価：¥16,200(税抜)

製品番号：8S-BCG-RING 定価：¥22,000(税抜)

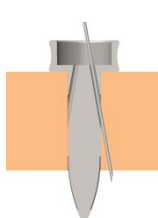


届出番号:08B1X00003000043 クラス分類：I ※未滅菌商品です

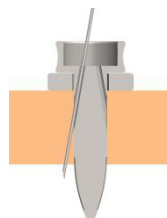
- ・製品の特徴 ポート閉鎖の際に 腹腔内での気腹ガスを滞留させより安全な閉鎖を実現
ガイドの長さ（60mmと52mm）の 日本人の腹壁の厚さに合わせた設計
腹壁の厚さに対して高さ調整リングにて穿刺角度の調整が可能（イラスト参照）



調整リング 7mm厚



(例：腹壁厚)

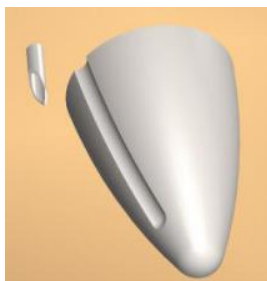


(例：腹壁薄)

●対象診療科目 消化器外科、婦人科、泌尿器科

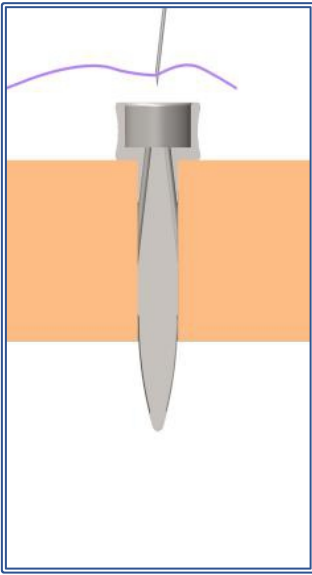


挿入した針の出所がわかる溝付き

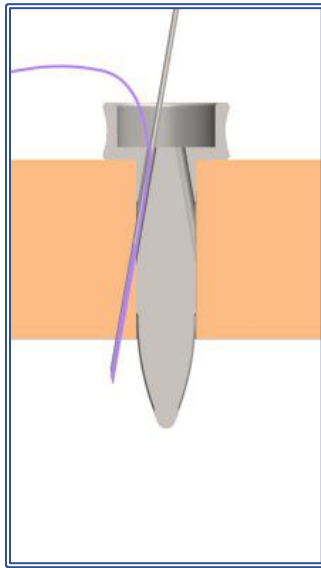


光源による反射を抑える加工

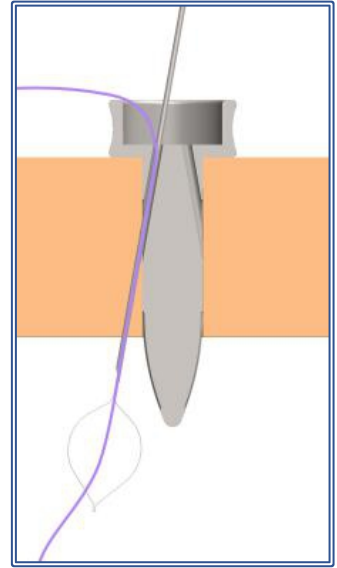
ベアパスル2を用いたクロージャーガイド使用方法について



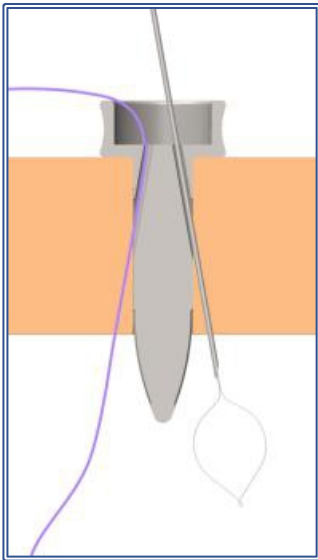
1)ベアパスル2の先端に
縫合糸を装着する
*出来るだけ糸のテール(端)を
掴むと腹腔内で糸が取り易くなります



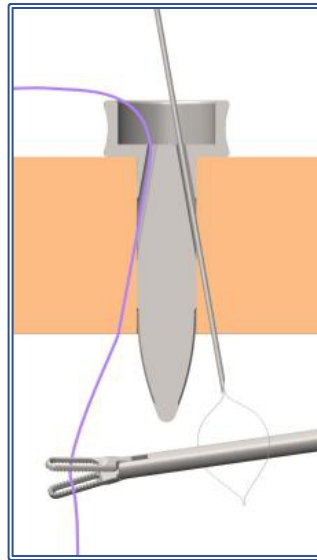
2)装着したベアパスル2
をガイドの片方の穴から
腹腔内に向けて挿入する



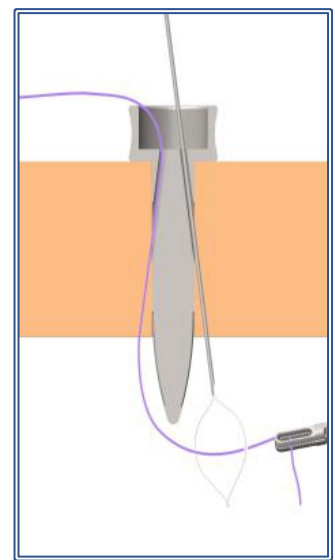
3) 腹腔内でループを
広げて装着した縫合糸を
リリースする
*対象の縫合糸サイズは 2-0 から 1号
までのブレード糸が対象となります。



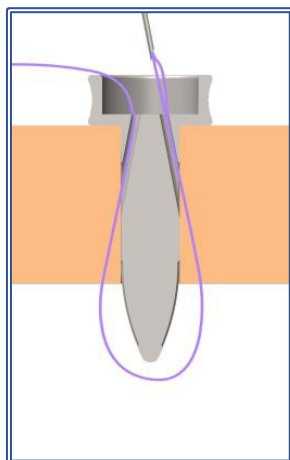
4)ガイドのもう片方の
穴から腹腔内に向けて
挿入しループを広げる



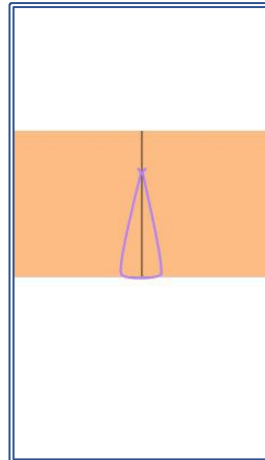
5)腹腔内で広げたループ
に鉗子を通しリリース
した縫合糸を把持する



6)鉗子にて掴んだ縫合糸を
ループに通すよう誘導し
再度ループに収納する



7)把持した縫合糸を
腹腔外に取り出す



8)クロージャーガイドを
腹壁から抜き結紮を行う