

臨床・学会発表・教育・研究など、 医療の現場を協力でバックアップ!

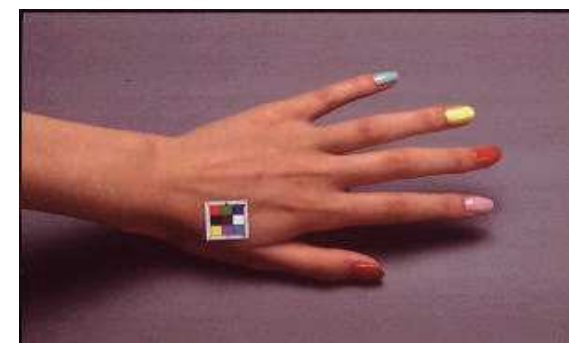
画像補正用カラーチャート

キャスマッチ
CasMATCH
COLOR AND SIZE MATCHING STICKER

「写りが暗い」
「写真の縮尺が違う」などの
トラブルを一気に解消!



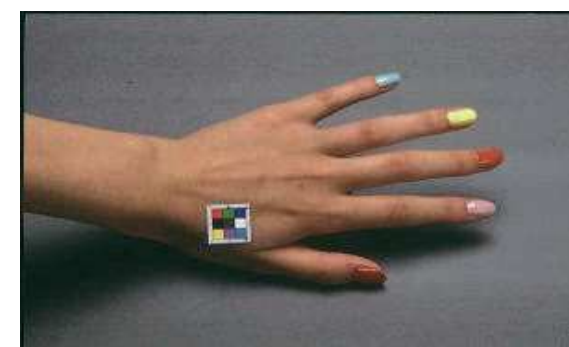
CASMATCH は、コンピューターを使って写真の色調とサイズを補正する「画像補正用カラーチャート」です。CASMATCH を被写体に写し込むことにより、色調・サイズの基準となり、撮影条件によって、露光や縮尺にバラツキの出る症例の記録写真を、一定基準で修正。複数の画像も、より被写体に近い色で比較対照でき、治療計画や効果判定が画像上で可能になります。



CASMATCH が支援します

最初に補正用の数値を設定しておけば、2 回目からはごく短時間で被写体に近い色を再現できます。常に一定の基準で、画像の色調とサイズを補正しますので、医療の現場で多方面にわたって活用いただけます。

- 臨床活動における、より鮮明な画像記録
- 症例研究用の比較資料
- 学会発表用スライド作成
- ビジュアル中心の教材作成 など



デジタル化で広がる可能性

一定基準で修正された画像をデジタルで管理し、マルチメディアを利用することで、医療分野の可能性がさらに膨らみます。

- 共有ファイルに画像を保存してデータベース化
- データ電送による遠隔地の治療支援ネットワーク
- Adobe Photoshop の「レイヤー機能」を使った治療シュミレーション（画像上に、手術デザインや術前所見を書き込むなど）
- インフォームドコンセプトの資料 など

For example

- ① 露光の不適切な画像
- ② 色調の不適切な画像
- ③ 異なる画像の比較
- ④ 様々な分野への応用

CASMATCH でカラーバランスを調整することで、撮影時の露光が不適切（オーバー・アンダー）な画像を、被写体に近い色調に補正します。

撮影時の光源（蛍光灯や白熱灯など）による色カブリや、フィルムメーカー・現像所の違いによる色調のバラツキを解消します。また、時間が経って変色した写真等も修正できます。

光源の種類や接写の度合いなど、画像が撮影された時の条件は常に異なります。CASMATCH を使って調整すれば、色やサイズの合わせにくい複数の画像も、より被写体に近い状態で比較対照が可能になります。

デジタルカメラをご使用なら、メディアの媒介による画像の劣化が少なく、比較的補正も正確に行えます。歯科領域、中医学の舌診など、ユーザーのニーズにより可能性は無限大に広がります。