

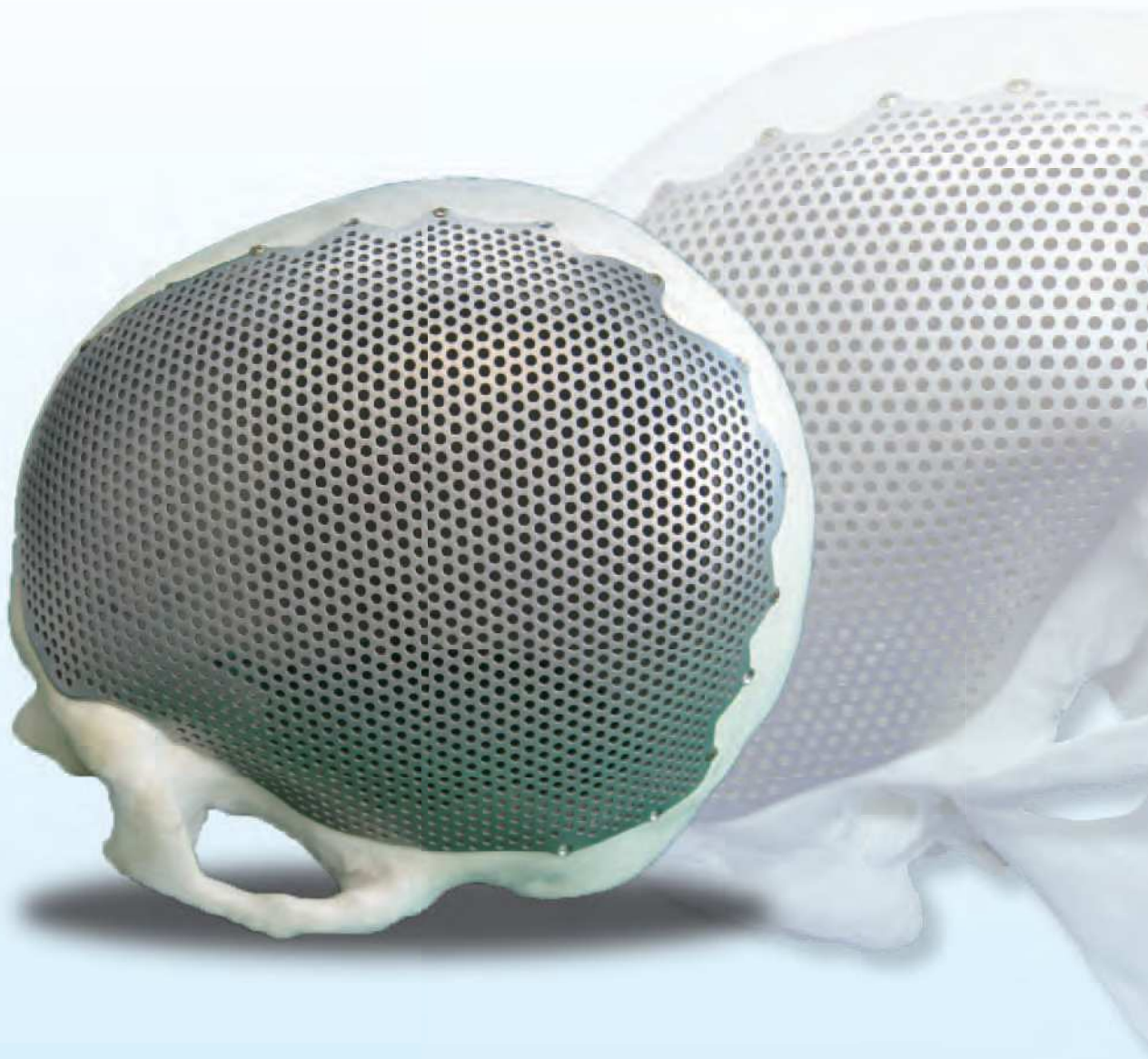
BEAR Skullfit

未滅菌

承認番号：22400BZX00415000
販売名：未滅菌 ベアースカルフィット

滅菌済

承認番号：21600BZZ00006000
販売名：滅菌済 ベアースカルフィット



製品特徴

- 未滅菌の納期は約 1 週間です。(但し事前確認を省き、弊社標準仕様にて作製した場合となります。)
- 滅菌済の納期は約 3 週間です。
- 骨との親和性に優れた純チタン材料を採用しています。
- プレート厚 0.8 mm
- スクリューで固定するため、プレート装着が容易であり、頭蓋に強固に固定ができます。
- メッシュパターンは各種ございます。
- 細かなメッシュパターンを採用することにより、プレートの皮膚への露出が低減されます。

製品例



付属機器

- 固定スクリューは、セルフドリリングスクリューとセルフタッピングスクリューの2種類ございます。ご使用をご希望される際にはお申し付けください。(次項参照)
- 術中加工は専用のカッターでプレートを切ることが可能です。

スカルフィット作製の為の条件について

■CT 撮影条件

1. 撮影ピッチ：0.5mm ~ 2mm 範囲の撮影ピッチであること。
※等間隔連続ピッチをお願いします。
2. 撮影領域：欠損部及びプレートを装着する際の『とめしろ』となる部分まで十分カバーしてください。
3. ボーンウィンドウ（骨強調係数）で撮影してください。
各画像のウィンドウ幅、ウィンドウレベルは同じにしてください。
4. 1マスに複数の断層写真を入れしないでください。
5. ガントリーチルト：
データの精度を上げる為0°で撮影してください。
6. 患者様のポジショニング：
全てのスライス画像に渡って、患者様が動いたこと等によるズレの無いこと。また、患者様の向きが特定できること。

7. その他：

対象領域の輪郭形状が不明となるようなノイズ・アーチファクトが無いこと。また、全てのスライス画像において、縦横ピクセル数・1ピクセルあたりの寸法が統一されていること。

■CT 画像保存条件

1. CTにて撮影したスライス画像のデータであること。
(3D画像化したものでは3Dモデルを作製することはできません)
2. 保存の際にはデータを圧縮しないでください。
3. データを『DICOM』というファイル形式で保存してください。
そのデータを元に3Dモデルを作製します。
4. 受渡し対応メディア：CD-R/RW、DVD-R/RAM、メモリーチップなど。※形式の古いCTの場合、データの読み込みができない恐れがあります。